



Nationellt kompetenscentrum anhöriga

# **ACTION-design som en modell för medskapande**

Mötesplats Välfärdsteknologi, Kista 15-01-22

Elizabeth Hanson, FoU-ledare professor

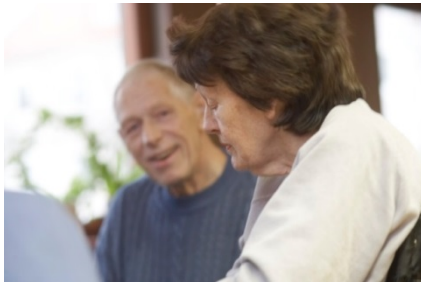
Lennart Magnusson, verksamhetschef docent



# Partnerskapsmodellen



- se äldre och anhöriga som "co-expert" på sin egen situation
- att sammanföra den lokala kunskapen hos äldre och anhöriga med den beprövade erfarenheten hos praktiker.



# ACTION designmodell

	Designfaser						
	Kartlägga behov och önskemål	Utveckling		Verifikation	Fälttestning I	Förfining	Fälttestning II
Deltagare	Äldre personer Anhöriga Personal	Äldre personer Anhöriga Personal		Äldre personer Anhöriga Personal	Äldre personer Anhöriga Personal	Äldre personer Anhöriga Personal	Äldre personer Anhöriga Personal
Metoder	Litteraturstudie Intervjuer Fokusgrupps- intervjuer Frågeformulär	Användar- grupper	"User trials" Kvalitets- säkring	Intervjuer	Intervjuer Fokusgrupps- intervjuer Frågeformulär Fältanteckningar	Användar- grupper "User trials" Kvalitetssäkring	Intervjuer Fokusgrupps- intervjuer Frågeformulär Fältanteckningar Kostnadsdata
Resultat					Prototyp		Tjänst

(Magnusson & Hanson, 2012)



# Design process



- en grupp med sju personer med tidig demens och en anhörig träffades en gång i veckan under ett år, fyra män och fyra kvinnor med medelåldern 75 år och i åldrarna 68 till 81 år.
- träffarna innehöll diskussion, datorträning och kafferast
- diskussionerna byggdes på aktuell forskning inom området
- forskningsteamet träffades två timmar i veckan under hela designprocessen
- etiskt tillstånd från Göteborgs Universitet.



ACTION™ etc



UNIVERSITY OF BORÅS  
SCHOOL OF HEALTH SCIENCES

Linnéuniversitetet 

# ACTION - "Leva med demens"



Ett multimedia utbildnings- och stödprogram

+

En 12-veckors stödgrupp för deltagarna och deras anhöriga



+

En bredbandsansluten dator med tillgång till programmet, bildtelefon & Internet i hemmet

+

En samtalscentral, som under vardagarna finns tillgängligt för råd och stöd



+



# Utmaning och förutsättning



- att skapa en ***genuin brukarmedverkan*** för att ta tillvara de äldre och deras anhörigas kunskaper och erfarenheter.
- ***arbeta i partnerskap*** med äldre med kroniska sjukdomar och deras anhöriga i utvecklingen av innovationer och e-tjänster
- förutsätter:
  - kreativitet
  - resurser
  - stöd från ledning och projektpartners.

# Kritiska/avgörande faktorer



- att skapa en ***genuin brukarmedverkan*** för att ta tillvara de äldre och deras anhörigas kunskaper och erfarenheter.
- ***arbeta i partnerskap*** med äldre med kroniska sjukdomar och deras anhöriga i utvecklingen av innovationer och e-tjänster
- förutsätter:
  - kreativitet och mod
  - resurser
  - stöd från ledning och projektpartners.



Nationellt kompetenscentrum anhöriga

# Information och kontakt:

webbsida: [www.anhoriga.se](http://www.anhoriga.se)

e-post: [elizabeth.hanson@lnu.se](mailto:elizabeth.hanson@lnu.se)

Telefon/mobil: 0480-41 80 22

